

## Large building plot near San Agustin



**Price: 360.000 €**

### GENERAL INFORMATION

Category:	Land	Area:	San Agustin Des Vedra
Location:	San Agustin	N. Bathroom:	
N. Bedroom:		M <sup>2</sup> Inside:	620m <sup>2</sup>
M <sup>2</sup> Property:	25748		

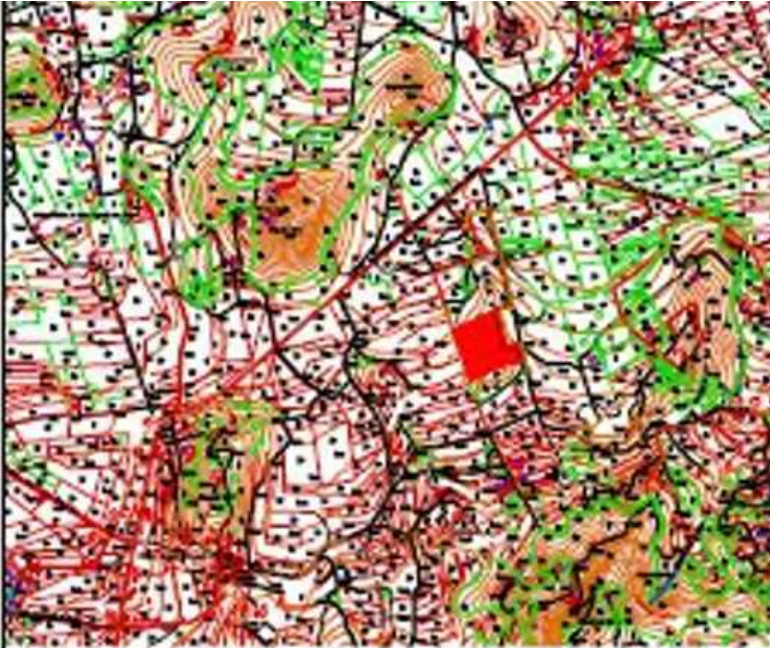
### DESCRIPTION

## Large building plot near San Agustin with. Project and license for a modern house with a pool

Location: Village: Sant Josep, San Agustín, overlooking the sea and the sunset, in a convenient location to airport, about 20 km, golf course located 20 km to Ibiza town about 15 km

Inside: 620 m<sup>2</sup> living space, 440 m<sup>2</sup> living space outside: 25748 m<sup>2</sup> of land





STACION 0: 1/16,000



STACION 0: 1/16,000

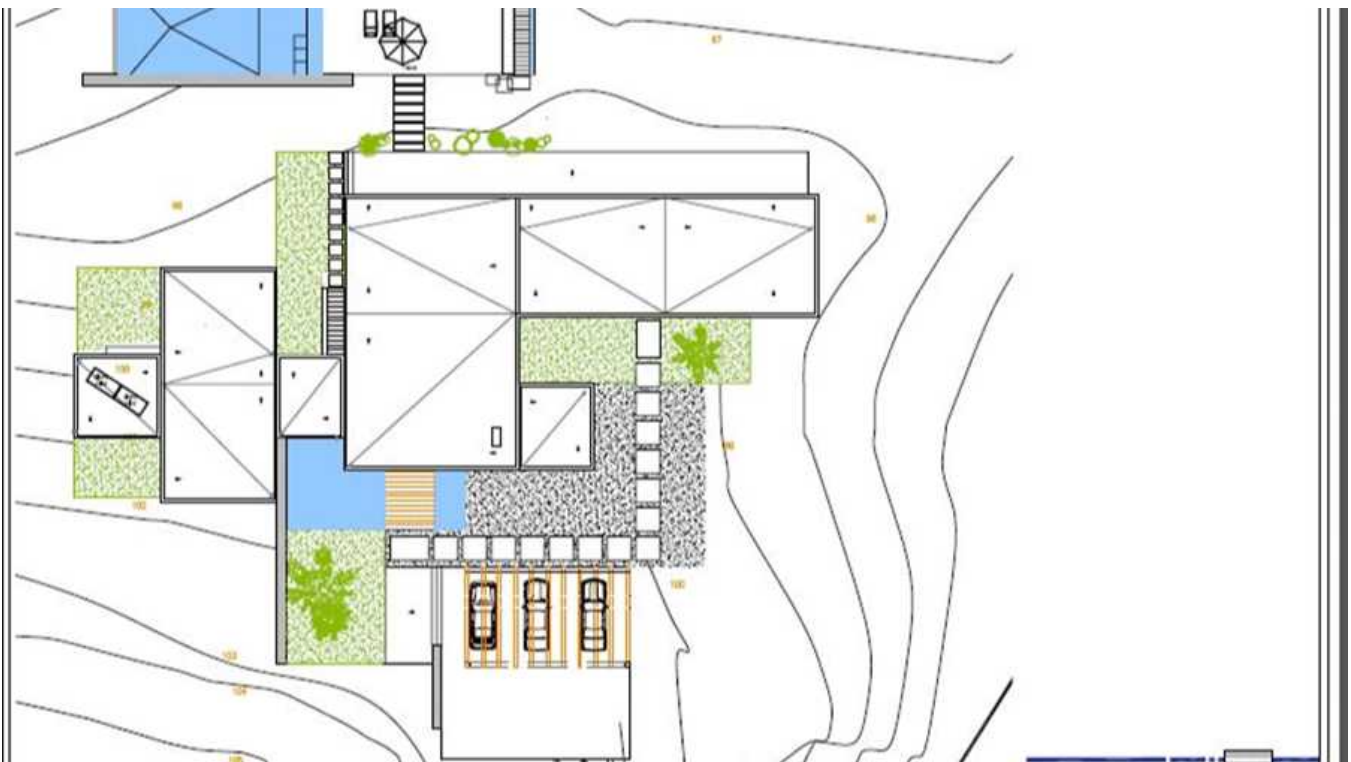
© 2010, Google + Earth

PROYECTO BARRIO DE VIVIENDA UNIFAMILIAR EN SAN JOSÉ

FUENTE: ESTACION  
 SECCION: PARCELA 1, AREA DE TRÁFICO-CHUARRAS, EN UNO DE LOS LOTES,  
 PRECATORIO: FRANCISCO-JAVIER ACOSTA

SECCION 001

ESTACION 001





Reúne la parcela las condiciones de solar según el Art. 82 de la Ley del Suelo (R.D. 1346/76) Si  No

CONCEPTO		PLANEAMIENTO	PROYECTO
Clasificación del suelo		S.R.C y S.R.F (4)	S.R.C. y S.R.F.
Calificación		(5)	
Parcela	Fachada mínima		
	Parcela mínima	25.000m <sup>2</sup> (6)	25.231m <sup>2</sup>
Ocupación o Profundidad edificable		629.92 m <sup>2</sup> (2.4%-4%) (7)	615.27m <sup>2</sup>
Volumen (m <sup>3</sup> /m <sup>2</sup> )		1500 m <sup>3</sup> 1500 m <sup>3</sup>	Vivienda: 1.488,83 m <sup>3</sup>
Edificabilidad (m <sup>2</sup> /m <sup>2</sup> )		440.51m <sup>2</sup> (0,0168 m <sup>2</sup> /m <sup>2</sup> -0,0280 m <sup>2</sup> /m <sup>2</sup> ) (8)	439.23 m
Uso		VIVIENDA UNIFAMILIAR (9)	VIVIENDA UNIFAMILIAR
Situación Edificio en Parcela / Tipología		AISLADA (10)	AISLADA
Entre Edificios			

